

Resumen Portafolio Productos

Documento ejecutivo Portafolio de Productos.

SOLUCIONES EN FIBRA ÓPTICA

1. Distribuidores Ópticos

1.1. Distribuidores Ópticos Rack 19"

Distribuidor Capacidad 24 fibras

DOBEX con Regletas de conexión.



Características

Peso (kg):	2.5 kg
Capacidad Panel Frontal:	3 Regletas de conectores
Capacidad Maxima Posible:	24 conexiones
Capacidad entrada:	4 cables de 7 - 13 mm Φ
Material:	Acero Galvanizado color Beige

Referencias

DOBEX - 24 RACK 19" (1U)

DOBEX-1U : Distribuidor óptico para bastidor 19" fondo 250.



Características

Dimensiones (mm):	482 (19") x 240 x 44 (1U)
Peso (kg):	2.5 kg
Capacidad Panel Frontal:	24 SC ; 24 ST/FC ; 12 DSC ; 24 DSC
Capacidad entrada:	4 cables de 7 - 13 mm Φ
Material:	Acero Galvanizado color Beige o Negro

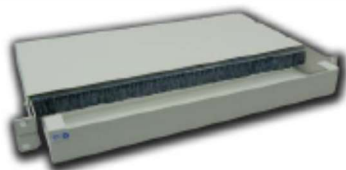
Referencias

0602-12x0124	DOBEX-1U Fondo 250 Dist. Rack 19" ; 24 ST
0602-42x0124	DOBEX-1U Dist. Fondo 250 Rack 19" ; 24 SC
0602-52x0112	DOBEX-1U Dist. Fondo 250 Rack 19" ; 12 DSC
0602-52x0124	DOBEX-1U Dist. Fondo 250 Rack 19" ; 24 DSC

X = 1 Color Beige ; X = 2 Color Negro

Reserva para Cordones Ópticos

Bandeja Reserva Jumpers para bastidor 19".



Características

Dimensiones (mm):	482 (19") x 290 x 44 (1U)
Peso (kg):	2.5 kg
Material:	Acero Galvanizado color Beige

Referencias

0604-0000 102	Bandeja reserva de Jumpers
----------------------	----------------------------

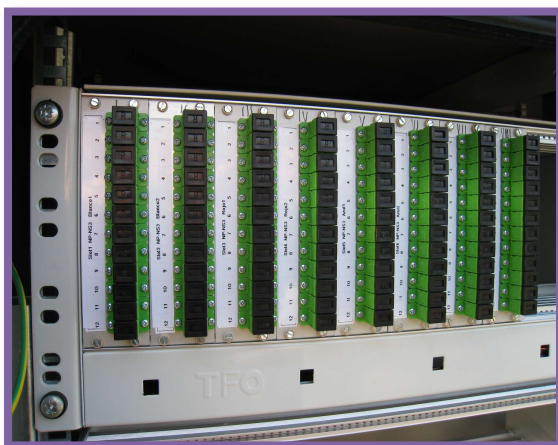
Distribuidor Capacidad 96 fibras



Características

Dimensiones	Ancho	420mm 19"
	Alto	178mm 4U
	Fondo	320mm
Espesor chasis	1,5mm	
Peso	3,3Kg	
Capacidad de entrada	12 cables de FO int/ext, Ø 7-21mm	
Capacidad modular	12 Regletas 6/8 adaptadores	
Material	Acero galvanizado	
Acabado	Pintado Beige, RAL 9001	

Distribuidor Capacidad 144 fibras



Características

Dimensiones	420(19") x 320 x 178 (4U) mm
Diámetro Cable	12 Cables 7-21 mm
Panel Frontal	12 Slots 8/12 Adaptadores (96 / 144)
Material	Acero Galvanizado

Referencia

0604-0480400	DOB-4U Distribuidor óptico mural 4U para 12 Slots
--------------	---

1.2. Distribuidores Ópticos Rack 19"

Cajas Mural Metálica

DOM-200 Distribuidor Óptico Mural



Características	
Dimensiones (mm):	200 x 140 x 30
Peso (kg):	0,75 kg
Capacidad Panel Frontal:	4, 6, 8 ST; 4, 6, 8 FC; 4, 6, 8 SC
Capacidad entrada:	2 cables de 9 mm Φ
Material:	Acero Galvanizado color Beige
Referencias	
0603-a0101xx	DOM-200 Dist. Mural
	A = 1 ST; A = 3 FC; A = 4 SC
	XX = 4, 6, 8 conectores

DOM-320 Distribuidor Óptico Mural



Características	
Dimensiones (mm):	320 x 215 x 60
Peso (kg):	2,5 kg
Capacidad Panel Frontal:	24 ST/FC; 24 SC; 12 DSC
Capacidad entrada:	2 cables de 7 - 13 mm Φ
Seguridad:	Cierre con llave zona empalmes
Material:	Acero Galvanizado color Beige
Referencias	
0603-1110324	DOM-320 Dist. Mural ; 24 ST
0603-4110324	DOM-320 Dist. Mural ; 24 SC
0603-5110324	DOM-320 Dist. Mural ; 12 DSC

DOM-24 Distribuidor Óptico Mural 2 Slots SMT



Características	
Dimensiones (mm):	320 x 300 x 60
Capacidad Slots:	2 Slots SMT
Cap. Máxima Posible:	24 conexiones
Capacidad entrada:	2 cables de FO, Φ 7-11 mm
Seguridad:	Doble Puerta con llave
Peso:	1,2 kg
Material:	Acero galvanizado
Referencias	
0604-0180200	DOM-24 Dist. Óptico Mural 2 Slots SMT

Cajas Mural ABS/Polipropileno

CT-E303 Caja de Terminación Mural

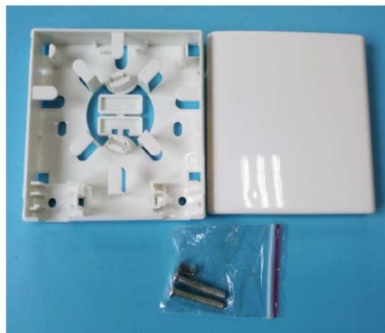


Características	
Dimensiones (mm):	287 x 190 x 103
Peso (kg):	2.8 kg
Capacidad Panel Frontal:	8, 12, 16, 24 SC/APC
Capacidad entrada:	1 cables de 21 mm Φ
Capacidad salidas:	12 / 24 cables de 3 mm Φ
Grado de protección:	IP 54
Referencias	
0603-078108C	Caja terminación CT E303U ; 8 SC/APC ; 12 salidas
0603-078112C	Caja terminación CT E303U ; 12 SC/APC ; 12 salidas
0603-078116C	Caja terminación CT E303U ; 16 SC/APC ; 24 salidas
0603-078124C	Caja terminación CT E303U ; 24 SC/APC ; 24 salidas

FPWB con capacidad para 8 SC/APC, 16 SC/APC y 24 SC/APC



Caja Terminal 2 Puertos.



Caja Terminal 4 Puertos - ABS



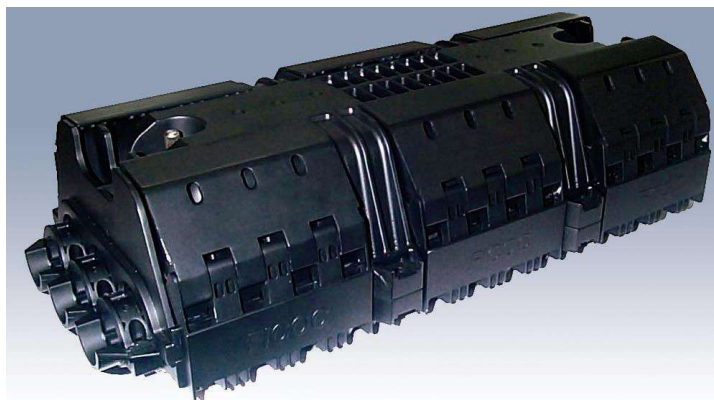
2. Cierres de empalme para fibras ópticas.

Caja de Empalme modelo BS403A. (Instalación en Poste, Pared o Directamente enterrado)



	403A-SS	403A-SD	403A-DD
Size (mm) L×W×H	435 x 205 x 113	435 x 205 x 167	435 x 205 x 221
Weight (kg)	2.8	3.8	4.8
Main Entry Ports	4 Ports/Closure	8 Ports/Closure	12 Ports/Closure
Cable Dia.(mm)	6 ~ 20	6 ~ 20	6 ~ 20
No. of Splice Tray	4	6	8
Tray Capacity	24F (up to 48F)	24F (up to 48F)	24F (up to 48F)
Splice Capacity	96F (up to 192F)	144F (up to 288F)	192F (up to 384F)
Splice Method	Fusion, Mechanical, Connector		
Splice Protector	Heat Shrinkable Sleeve, Mechanical Splicer		
Tension Member	Galvanized Steel Wire, FRP		

Caja de Empalme modelo BS606A. (Instalación en Poste, Pared o Directamente enterrado)



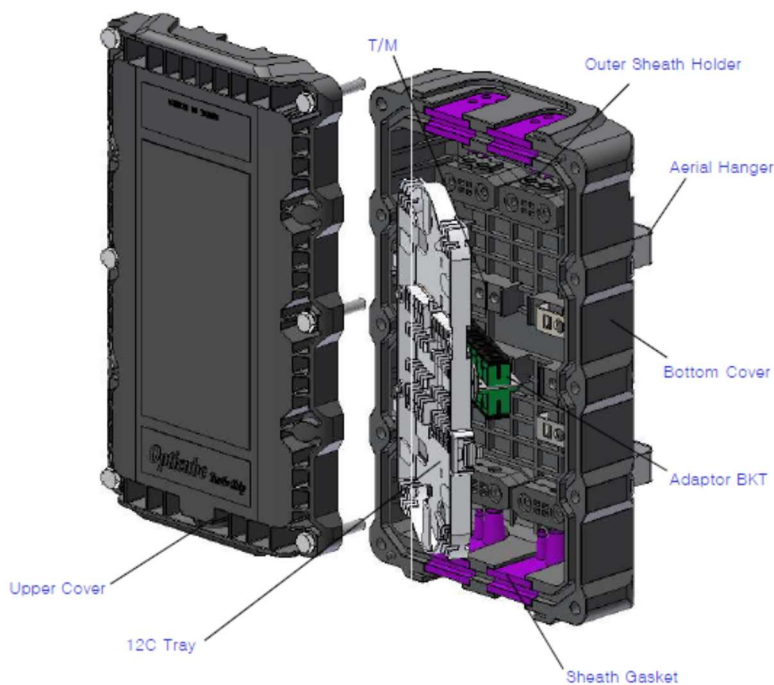
Item	Single Fusion	Ribbon
Size (mm)	542 x 243 x 150	542 x 243 x 150
Weight (kg)	4.5	4.5
Inlet port	6	6
Cable dia.(mm)	Ø6 ~ 29Ø	Ø6 ~ 29Ø
No. of splice tray	6	6
Tray capacity	24F (up to 48F)	80F (up to 96F)
Splice capacity	144F (up to 288F)	432F (up to 480F)
Splicing method	Fusion	Fusion
Splice protector	Heat shrinkable tube	Heat shrinkable tube
Tension member	Galvanized steel wire, FRP, Wire	Galvanized steel wire, FRP, Wire

Caja de Empalme modelo BS606R.



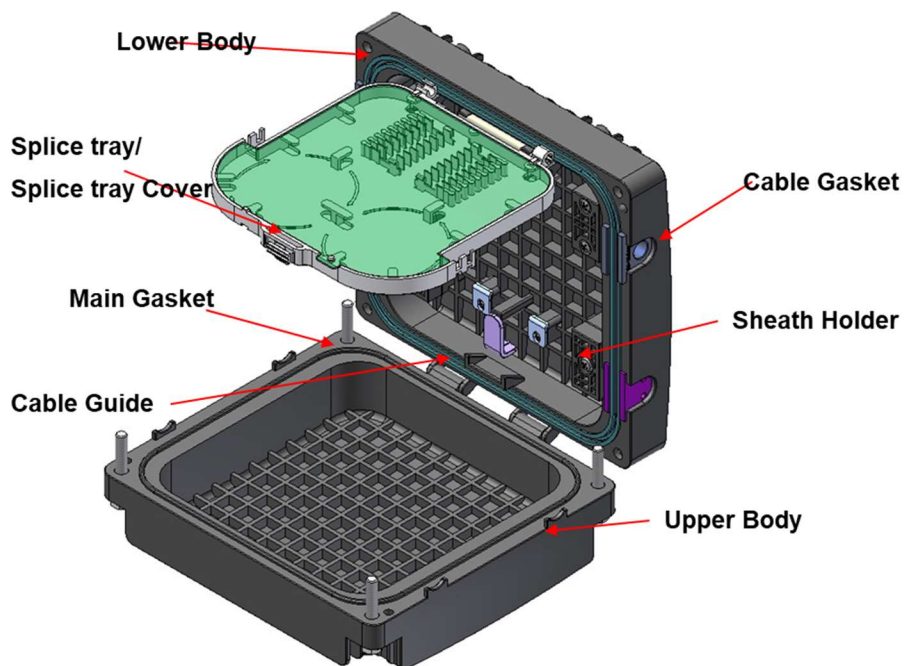
Item	BS606R		Remarks
Size (mm) L×W×H	Outer	600 x 340 x 225	
	Inner	470 x 270 x 210	
Weight (kg)	8		
Inlet ports	6 ports		
Cable diameter (mm)	8 ~ 27		
No. of splice tray	6		
Tray capacity	Single	36F (Max 72F)	
	Ribbon	324F (12F Ribbon)	
Splice capacity	Single	216F (Max 432F)	
	Ribbon	1944F	
Splice method	Fusion, Mechanical, Connector		
Splice protector	Heat shrinkable sleeve		
Tension member	Galvanized steel wire, FRP		

Caja de Empalme modelo CS402A. Distribución exterior (Instalación en Poste o Pared)



Item	CS402A
Size (mm)	270 x 160 x 80
Weight (kg)	2
Inlet Port	2 main port, 8 drop port
Cable Dia. (mm)	Ø3 ~ Ø12
No. of Tray	1
Tray Capacity	12C (Max.24C)
Splicing Capacity	12C (Max. 24C)
Adaptor Capacity	8
Adapter Type	LC, SC
Splicing Method	Fusion, Connector
Splice Protector	Heat shrinkable sleeve
Tension Member	Galvanized steel wire, FRP, Wire

Caja de Empalme modelo MN401A.



Item	MN401A
Size (mm)	200×180×72
Weight (kg)	1.0kg
Inlet Port	4
Cable Diameter (mm)	Ø3.5/mini optic cable, Ø8~Ø10.5 / drop cable
Splice Tray No.	1
Tray Capacity	8C(single Layer), 16C(Double Layer)
Splicing Capacity	16C
Splicing Method	Fusion
Splice Protector	Heat shrinkable sleeve

Caja de Empalme modelo CS603A. (Tipo "NAP")



ITEM.	VSOE – CS603A
Size (L*W*H)	300 X 210 X 140
Weight	2.2kg
Inlet Ports	Main 6port, Drop 16ports
Cable Dia.	Main cable : Ø8 ~ Ø13, Drop cable : Flat type - 2X3, Round Type – Ø3 ~ Ø6
No. of Splice Tray	3 EA
Tray Capacity	24C (Max. 48C)
Splice Capacity	72C (Max. 144C)
Adapter Type	SC, LC
Adapter Capacity	16port
Splitter Type	1X4, 1X8 (Max. 2EA)
Splitter Size	4*4*40 / 4*7*55
Mounting type	Aerial, manhole, Pole, Wall

3. Gabinetes

Armario Mural



Características

Dimensiones	Ancho L	600 mm
	Profundidad W	400 / 500 mm
	Altura H	6 / 9 / 12 / 15 y 18 RU
	Bastidor	Rack 19"
	Puerta frontal	Cristal templado transparente

Referencia

1202-0	xxxyyzz	Armario Murales
	xx	= Ancho cm
	yy	= Profundidad cm
	zz	= Altura RU

Armario Rack 19"



Características

Dimensiones	Ancho L	600 / 800 mm
	Profundidad W	600 / 800 mm
	Altura H	40 / 42 RU
	Bastidor	Rack 19"
	Puerta frontal	Cristal templado transparente
	Opciones	Pies regulables, niveladores, ruedas
		Guía cables
		Unidades ventilación

Referencia

1201-0	xxxyyzz	Armario Rack 19"
	xx	= Ancho cm
	yy	= Profundidad cm
	zz	= Altura RU

Armario Planta Externa



Características

Dimensiones (L, W, H)	600 x 700 x 27RU
Bastidor interior	19"
Nivel estanqueidad	IP67
Material	Aluminio AL 3 MG, pintado RAL 7035
Opciones	Aire Acondicionada Unidad de baterías

Referencia

1203-9 xx yyzz	Armario Planta Externa IP67
	xx = Ancho cm
	yy = Profundidad cm
	zz = Altura RU

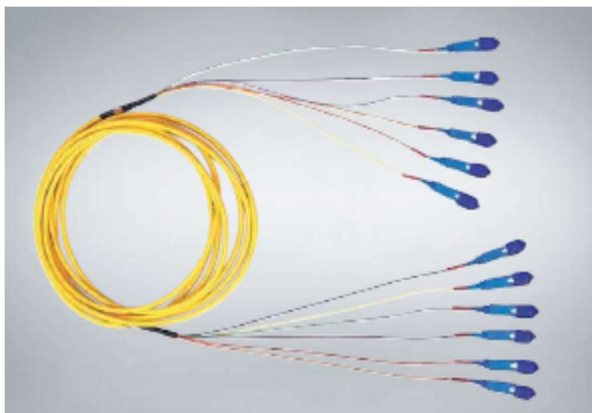
4. Cable de fibra óptica

Se ofrece:

- Cable para ducto
- Cable Armado
- Cable FTTH
- Cable uso aéreo
- Cable para interior

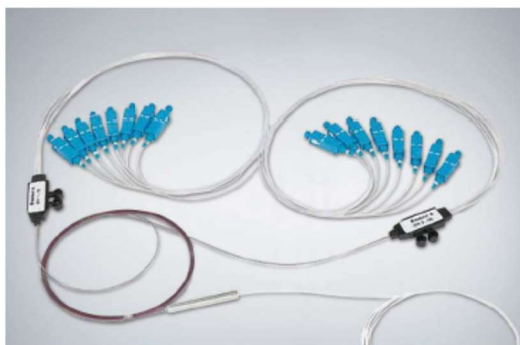
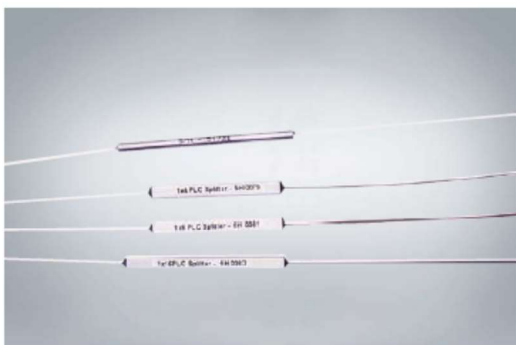


5. Patch Cord & Pigtail, todos los tipos y longitudes.



6. Divisores Ópticos

Se ofrecen divisores ópticos tecnología PLC.



7. Misceláneos y Equipos

Kit Herramientas Preparación Cable FO



Máquinas de Fusión y Cortadora Fujikura



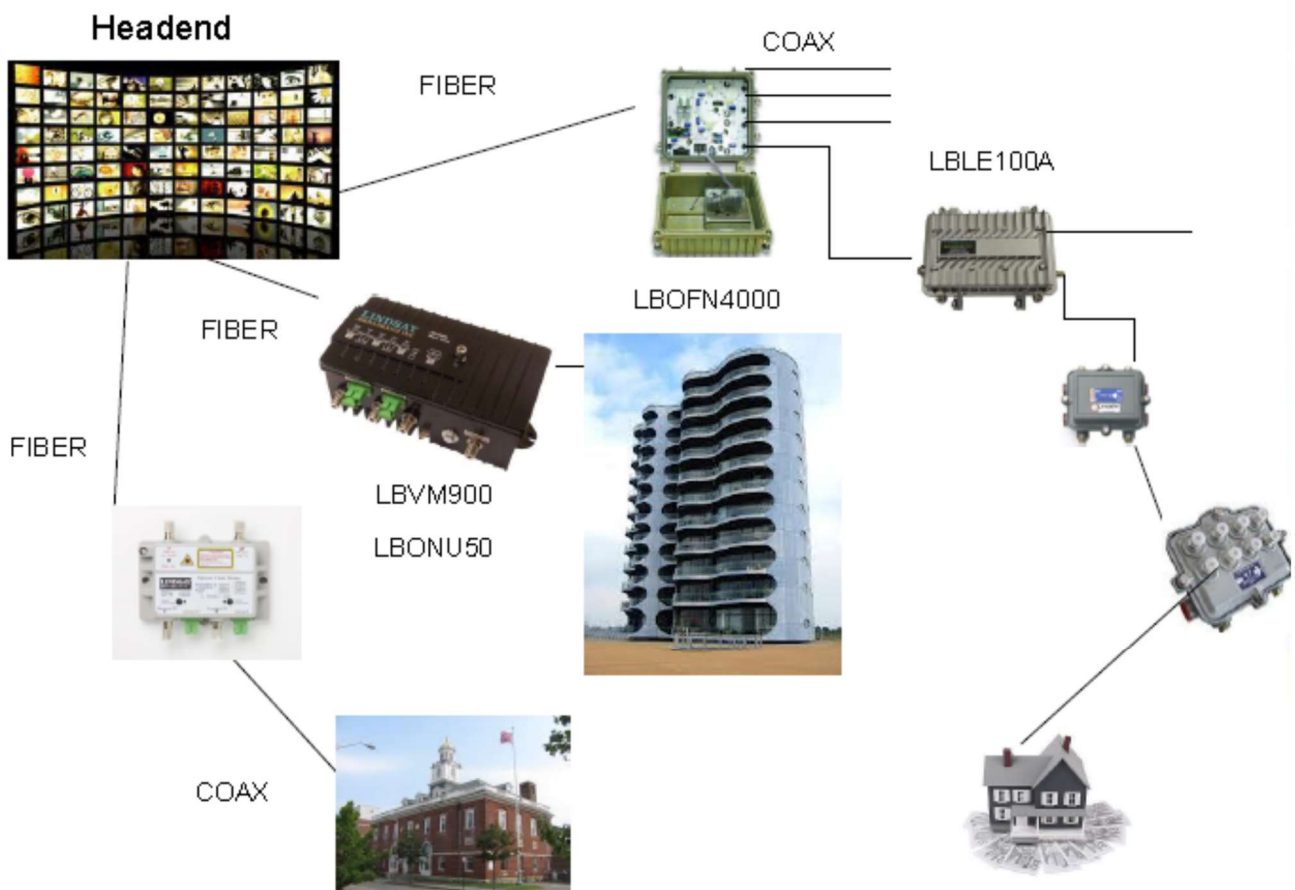
SOLUCIONES HFC

1. Equipos RF



TOUGH TECHNOLOGY.

HFC ARCHITECTURE



Nodos Ópticos 4 Salidas



LBON4000
+48 dBm para los 4 puertos
1310, 1550, retorno de laser CWDM
Potencia de 1, 2, 3, 4 mW
Opciones DFB y FP
Operación 1GHz
Control de Ganancia Automática Óptica
Rango de entrada óptica de -7 a +3
Switching PS de 40 a 90 VAC
Baja Distorsión con tecnología GaAs
Bajo consumo de potencia
Protección contra sobrecargas de 6kV

Extensores de Línea 2 Salidas



LBLE100A
Diseño Compacto
Dos Salidas 48 dBmV
Ganancia envío 35 dB
Ganancia retorno 20 dB
Baja Distorsión con tecnología GaAs
Switching PS de 40 a 90 VAC
Bajo consumo de potencia
Operación 1GHz
Bajo ruido figura

Nodo Óptico Multi Vivienda (MDU)



LBVM900
 Salida +50 dBmV
 1310, 1550, retorno de laser CWDM
 Potencia de 2 mW
 Opciones DFB y FP
 Operación 1GHz
 Control de Ganancia Automática Óptica
 Rango de entrada óptica de -8 a +4
 Voltaje operación 100-240VAC
 Baja Distorsión con tecnología GaAs
 Bajo consumo de potencia
 Protección contra sobrecargas de 6kV

Mini Nodo Óptico



LOFN 1022
 Mini Fiber Node +21 dBmV
 Punto de prueba óptico
 Punto de prueba RF
 110 VAC, 1310 nm, 1550 nm y opción de retorno CWDM

Nodo de Fibra con UPS



El nodo óptico FTTM (Fiber To The MDU) es un mini nodo óptico de bajo costo y alto desempeño. Con Salida de alta potencia complementada con una batería basada en una fuente de poder ininterrumpida (UPS). Encapsulada en una carcasa de policarbonato de alto impacto.

Aplicaciones / Soluciones MDU

MDU Applications



Amplificador de Distribución de Alta Salida para MDU

LHA 41RM



LHA 35RM



Son amplificadores de alta salida de potencia de interior específicamente diseñado para sistemas de distribución de ancho de banda en edificios de apartamentos, hoteles, escuelas.

LA 34R



LHA-XX-RM-UPS



LHA-XX-RM-UPS

Amplificador MDU con UPS incorporada
Permite lograr que se brinden servicios de VoIP y obtener calidad del servicio en los MDU al estar equipada con una batería de fuente de poder ininterrumpida.

LRSA004S/LRSA008S



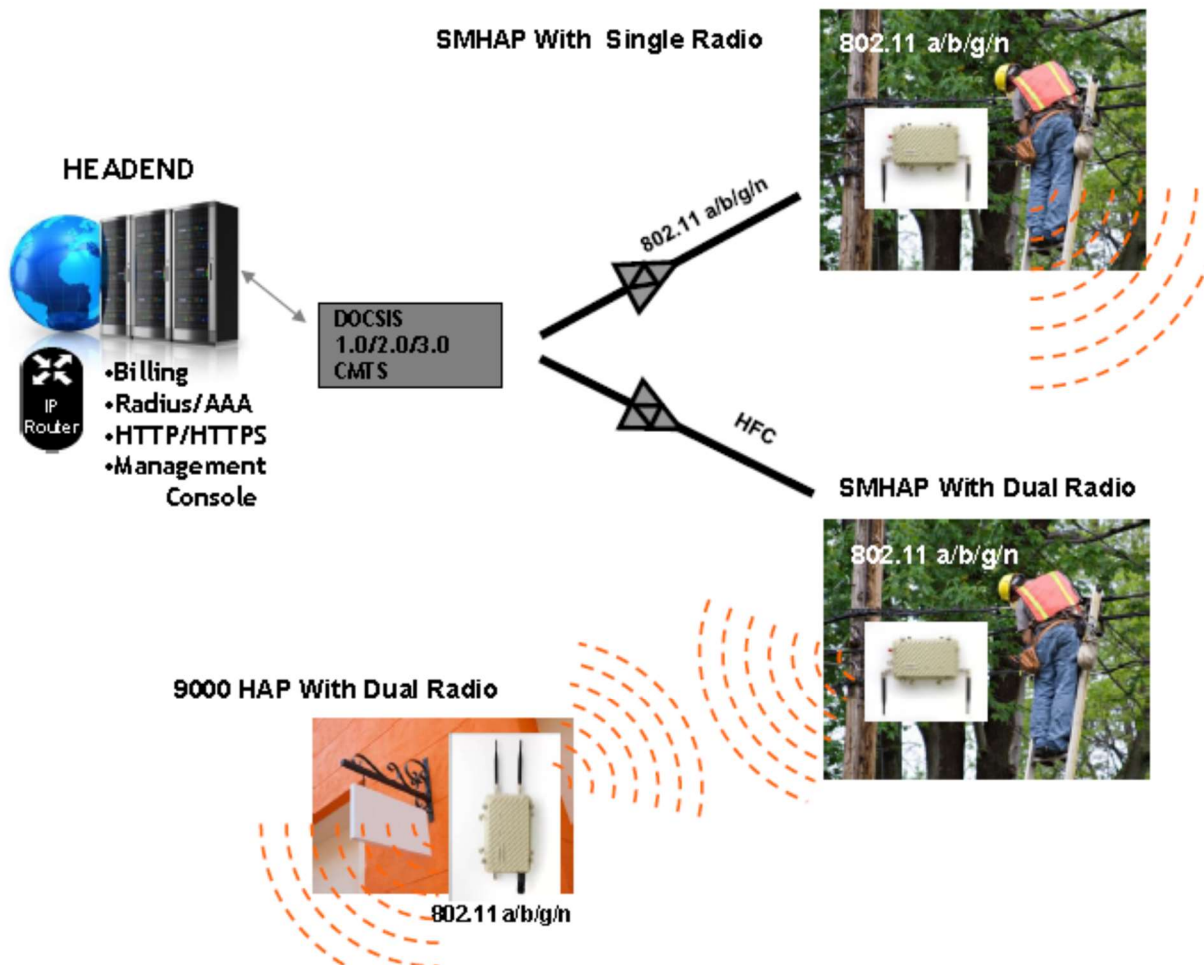
LRSA004SM/LRSA008SM

El amplificador de suscriptor de ganancia unitaria (LRSA) de Lindsay protege a los servicios básicos en caso de un corte de energía, mediante el enrutamiento de todas las señales de voz y datos a través de un puerto de teléfono completamente independiente. Disponible en cuatro u ocho puertos RF, estos modelos LRSA también incorporan el estándar "Multimedia Over Coax Alliance (MoCA) para redes de entretenimiento en casa.

2. Equipos Inalámbricos

“Hostpot”: SMHAP / 9000HAP / OSMHAP

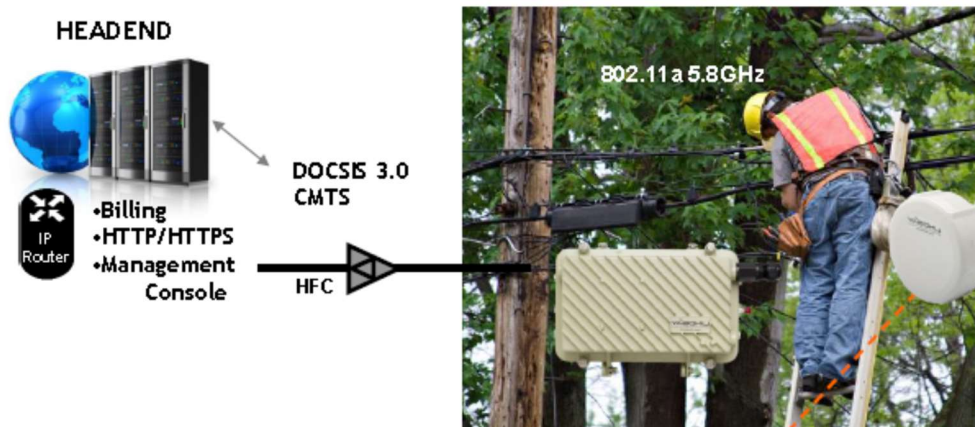
Distributed Controller Architecture





SMHAP / 9000HAP / OSMHAP
 (Lindsay Hardened Access Point:HAP)
 "Power Over Ethernet" y Acceso 802.11 Wi-Fi
 Util para casos en que el Punto de Acceso requiere de alimentación AC pero no hay acceso o disponibilidad de la misma.
 Cuenta con protección contra sobre voltajes y descargas eléctricas por rayería.
 La línea OSM tiene la opción de ser alimentada vía fibra óptica.

DOCSIS/Optical Gateway



Service customers up to 4 kilometers from your network



Business Park

Lindsay DOCSIS Gateway

LBDG-1NP / LBDG-4NP / LBDG1004 / LBOG1004 / LDBG



Lindsay DOCSIS Gateway

La familia de Gateways DOCSIS permite utilizar dispositivos IP a través de estos Gateways vía HFC (Vía fibra óptica para LBOG1004).

Flexibilidad para desplegar productos de otros fabricantes dentro del ambiente CATV. Lindsay ofrece Gateways sobre DOCSIS o fibra y hasta 4 puertos Ethernet de 48VDC POE 802.11 a través del cable para acceso a la red utilizando el Router LBSXT-5HnD y para acceso a cámaras de seguridad y tráfico.

LBSXT-5HnD



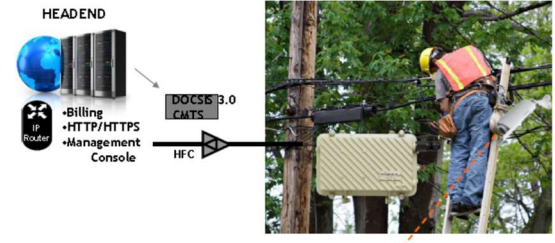
LBSXT-5HnD

El SXT 5HnD es un dispositivo inalámbrico de bajo costo de 5GHz, con "Dual Chain 802.11n y Tecnología Nv2 TDMA que permiten hasta 200Mbit reales.

Es un equipo compacto y con antena, el perfecto CPE.

Monitoreo Trafico Cámaras

DOCSIS Security Camera



Security Cameras



Parking Lot



Equipos Fibra Óptica

Headen/CO's & Hub Components



Componentes de Transmisión óptica

- ◆ 19" 1RU and 2RU Rack mount optical transmission components.



- ◆ Quad return receivers



- ◆ Single Output EDFA amplifier



- ◆ 1310 and 1550 transmitters



- ◆ Multiple Output EDFA amplifier



- ◆ 1x2 Optical Switches.

PON & EDFA Combiner



Cada puerto de salida del Amplificador Óptico está construido con filtros WDM para permitir el acople conveniente con cada puerto OLT.

La Longitud de Onda de 1550 nm del CATV es multiplexada con la Longitud de Onda 1310/1490 nm del PON todo en un

mismo chasis permitiendo la reducción cableado y espacio en el rack.

La Serie LBAP-1550H se puede configurar para 4, 8, 16 y 32 puertos.

Potencia de Salida Total: 13 - 26dBm (4 y 8 salidas), y 27 - 36 dBm (16 a 32 salidas).

Compact RFoG Chasis Solution



El Chasis Multifunción RFoG de 3U proporciona hasta 16 Slots para acomodar módulos de aplicación y módulos de fuentes de poder.

Módulos de Aplicación:

- Transmisor 1310 nm
- Transmisor 1550 nm
- Transmisor CDWM
- EDFA
- Receptores Quad o Dual
- Receptor de Retorno CWDM

Plataforma Óptica Pasiva

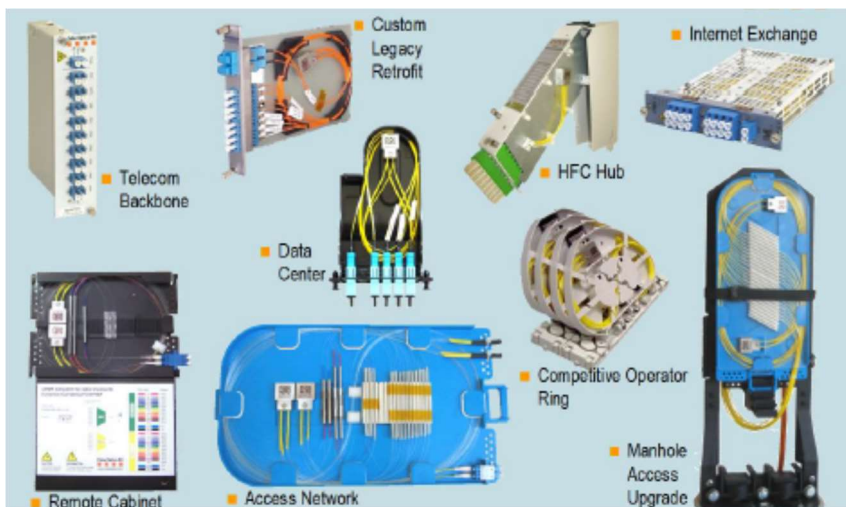


La Solución de Plataforma Universal LB-AGX proporciona versatilidad en un espacio mínimo de rack para cumplir una variedad de requerimientos de configuraciones de red para el acople óptico, divisores (“splitting”) y aplicaciones WDM.

La familia de módulos LBAGX incluye: Divisores ópticos, Acopladores, OADM’s, CDWM MUX y módulos DeMUX.

Cumple con Telcordia GR-1209 y GR-1221.

CWDM/DWDM-Mux/DeMux y OADM

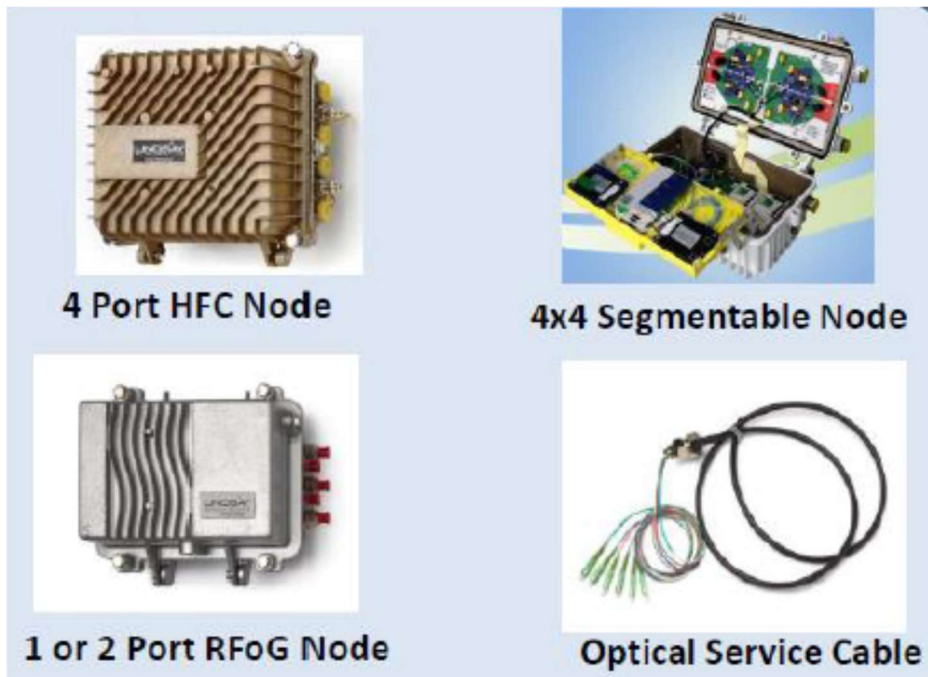


Convertidores de Medio & SFP



Los SFP son de conexión en caliente, intercambiables, “Transceiver” en una gran variedad de formas: SFP, SFP+, XFP, X2, GBIC, XENPAK. También disponibles en aplicaciones CWDM y DWDM.

Componentes de Nodo Secundario



“Outdoor RFoG ONU”



LBN-200 RFoG ONU

1610 nm o retorno de longitud de onda CWDM.

La familia de productos RFoG para exterior de Lindsay Broadband son con carcasa de fundición de aluminio inyectado. El modelo LBN-200 es diseñado con tecnología GaAs-FET para lograr un desempeño óptimo de la distorsión para salidas de altos niveles con bajo poder de consumo.

Están disponibles con opción de transmisión laser FP o DFB en 1310,

“4X4 Segmentable Optical Node”



disponibles.

Transmisores y Receptores redundantes y fuente de poder redundante opcional.

Ocupa menos de 1/3 de volumen de un típico nodo óptico 4x4.

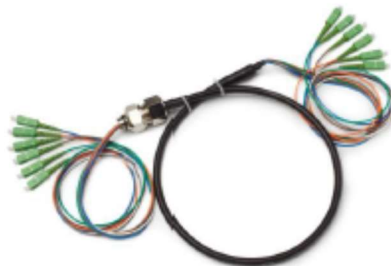
Bajo consumo de poder.

Se segmenta en 4 vías hacia adelante altamente aisladas y 4 vías de reversa altamente aisladas.

CWDM listo y configurable-Mux/DeMux permite 4 longitudes de onda hacia adelante y 4 longitudes de onda hacia de reversa a través de una sola fibra de entrada y salida del nodo.

Transmisores FP, DFB y DFB CWDM

Cables de Servicio Exterior Preconectorizados.



Componentes del Subscriptor Residencial



“Subscriber RFoG ONU”



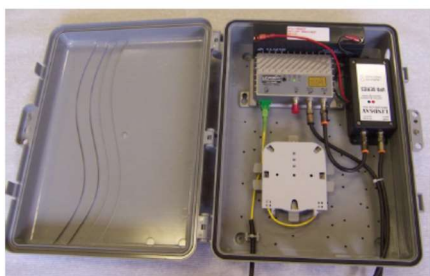
Modelo LB-ON-300AC incluye Control de Ganancia Automático (AGC), laser de retorno modo ráfaga (“Burst Mode Return Lasers”) y division de ancho de Banda opcional. El Modelo LB-ON-400AC tiene además puerto opcional “PON Pass-through”. Diseñado con tecnología GaAs-FET para lograr un desempeño óptimo de la distorsión. Y optimizado para un rendimiento mejorado de subida (Upstream) para soportar DOCSIS 3.0 con transmisores DFB térmicamente estables.

Modelo LB-ON-300AC incluye Control de Ganancia Automático (AGC), laser de retorno modo ráfaga (“Burst Mode Return Lasers”) y division de ancho de Banda opcional.

El Modelo LB-ON-400AC tiene además puerto opcional “PON Pass-through”.

Diseñado con tecnología GaAs-FET para lograr un desempeño óptimo de

“Subscriber Premise UPS”



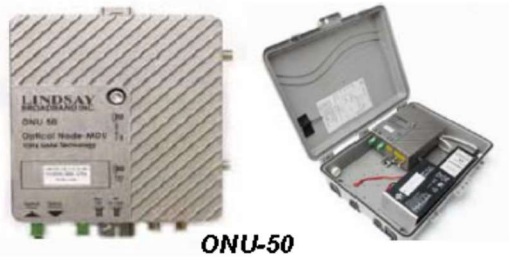
El LBCPE-UPS respalda el equipo óptico de subscriptor RF y el equipo óptico, de interrupciones eléctricas inesperadas.

Compatible con los 12 VDC de las ONU’s, amplificadores de acometida y convertidores de medios.

Proporciona hasta 12 horas de respaldo.

Unidades de Vivienda Multiple (Multiple Dwelling Unit -MDU) ONU's

"ONU-50"



La ONU-50 es compacta, de alto nivel, única salida HFC ONU, puede ser enlazada con la unidad de respaldo LBCPE-UPS.

"LBN-200 RFoG ONU"



LBN-200 RFoG ONU

La serie LBN-200 MDU RFoG es similar al equipo para exterior LBN-200, pero alimentado en un rango de 100 - 240 VAC.